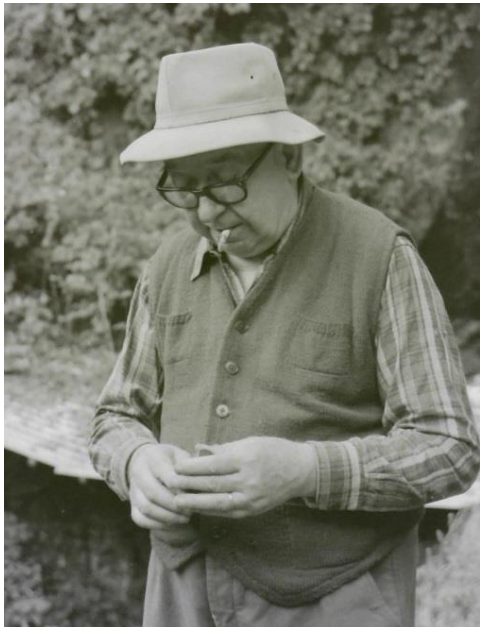
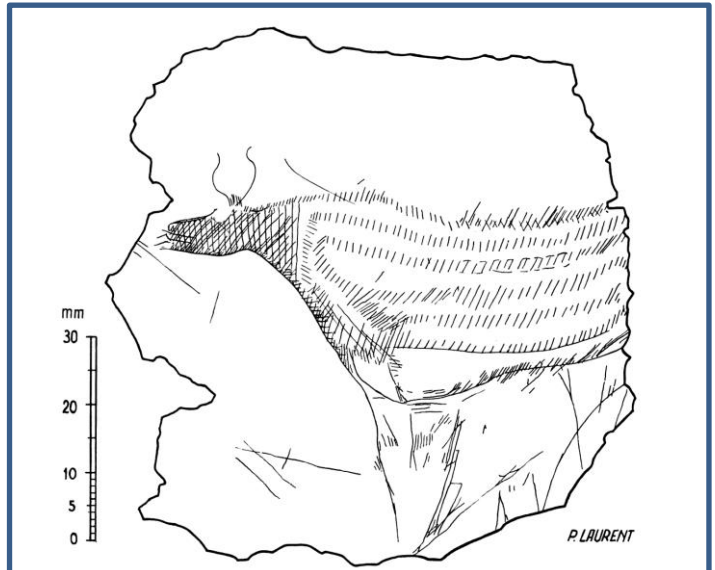


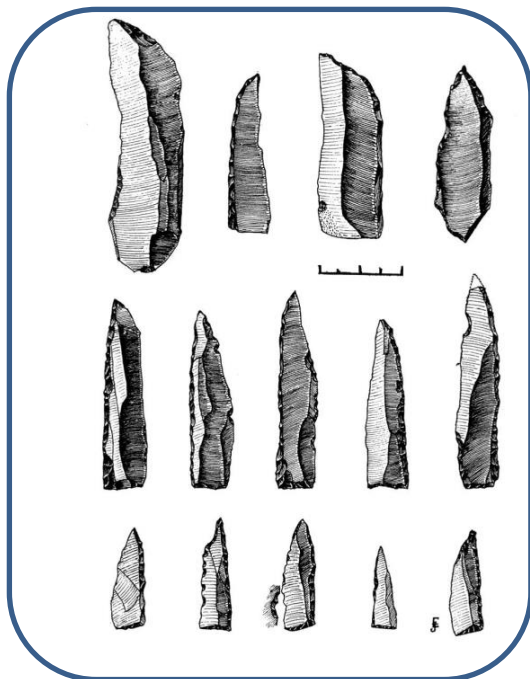
**LA BORIE del REY**  
**(Blanquefort-sur-Briolance, 47)**



**Laurent COULONGES**  
(1897-1980) (Cl. © M. Morala 1971)



**Aurochs gravé sur os (Laborien)**  
(d'après Coulonges, Gallia Préhistoire 1963)



**Lames à dos du Laborien (pointes de Malaurie)**  
(d'après Coulonges op. cit.)

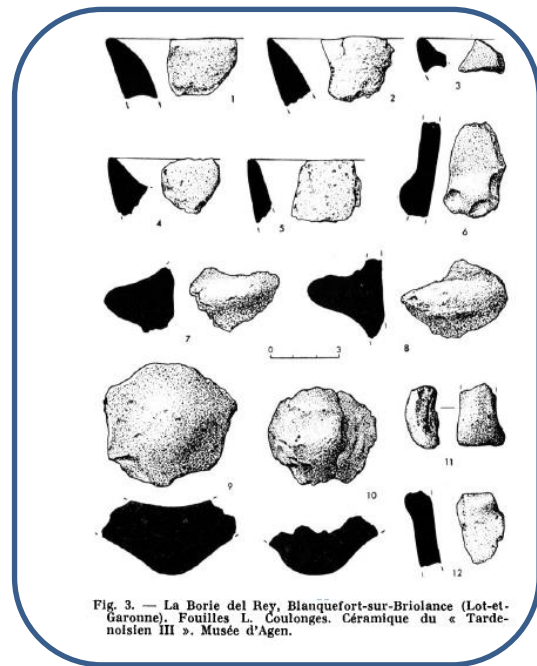


Fig. 3. — La Borie del Rey, Blanquefort-sur-Briolance (Lot-et-Garonne). Fouilles L. Coulonges. Céramique du « Tardenoisien III ». Musée d'Agen.

**Céramique du niveau « Tardenoisien III »**  
(d'après Coulonges op. cit.)

# Fouilles Mathieu LANGLAIS et Jean-Baptiste MALLYE (2019-2024)



Entrée de la grotte, protection de la zone fouillée et décapage en cours sur la terrasse  
(doc. M.Langlais et J.-B. Mallye 2024)

